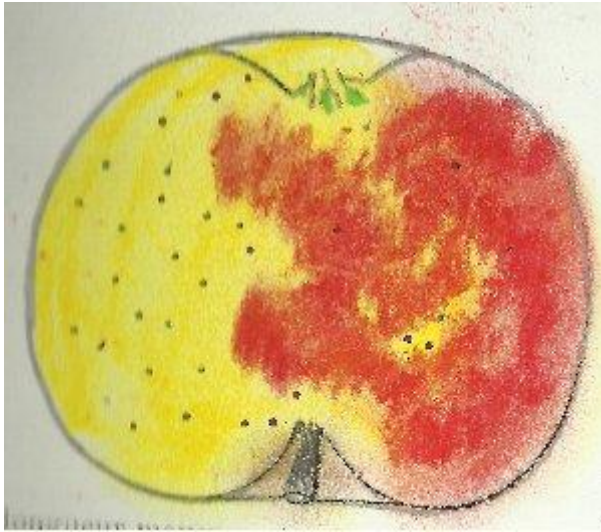


HAMILTON

©2002-2012 Fichier choisel.



silhouette André LEROY 1873 colorié choisel

ORIGINE : USA, propagée en France par les pépinière Leroy d'Angers, dès 1862.

SYNONYMES :

MATURITE-CONSOMMATION : Novembre-Février.

FORME : Moyenne. Plus large, sphéroïdale, régulière.

EPIDERME : Jaune d'or, amplement fouetté et marbré de carmin. Lenticelles gris-blanc et fauves, nombreuses.

CUVETTE du PEDONCULE : Dimensions moyennes.

PEDONCULE : Gros, court.

CUVETTE de L'ŒIL : Large, profonde, plus ou moins plissée.

L'ŒIL : Petit à moyen, mi clos.

CHAIR : Jaunâtre, filaments verts, tendre, peu serrée, sucrée, juteuse, bien acidulée, savoureuse, 1^o qualité.

OBSERVATIONS : Lenticelles sur rameaux grandes, rondes, clairsemées.

REFERENCES : choisel

BIBLIOGRAPHIE : A.Leroy, Angers, 1873, Dictionnaire de Pomologie, n°211 et silhouette.

